



Veranstalter: Bayerischer Schachbund e.V.

26. Offene Bayerische Senioren-Einzel-Meisterschaft

Vom 21. bis 29. Juni 2014 in Bergen (Chiemgau).

„Herbert-Ganslmayer-Gedächtnisturnier“



„Leben wirklich nur noch drei oder vier Teilnehmer der gewaltigen Schachkämpfe des Jahrhundertviertels, das ungefähr zwischen die Jahre 1905 und 1930 fällt? Ich kann es kaum glauben, ich wehre mich gegen die eisige Vereinsamung, die mich erdrücken will! Aber wo sind meine Gefährten jener herrlichen Zeit der Schachgeschichte: Capablanca, Aljechin, Reti, Nimzowitsch, Duras, Bogoljubow, Spielmann, Tartakower, wo sind Lasker, Tarrasch, Tschigorin, Schlechter, Pillsbury, Janowski, Maróczy, Teichmann?“ So beginnt eines der meines Erachtens besten Schachbücher überhaupt. Es wurde von Milan Vidmar geschrieben und trägt den Titel **„Goldene Schachzeiten. Erinnerungen.“** - Das obige Zitat ist natürlich nur bedingt auf Herbert Ganslmayer (11.2.1943–7.7.2013) zugeschnitten, denn man kann ihn nicht in diese Reihe der wichtigsten Schachspieler jener Epoche einreihen. Aber trotzdem hatte ich bei seiner Beerdigung angesichts der zahllosen anwesenden Trauernden den Eindruck, dass jedenfalls eine der wichtigsten Persönlichkeiten „unserer“ Schachwelt nicht mehr unter uns weilt. Wahrscheinlich verbindet jeder Teilnehmer dieses Turniers seine eigenen Erinnerungen mit ihm, ich möchte nur drei seiner für mich charakteristischen Eigenschaften aufzählen. Herbert hatte die Fähigkeit,

sich fast bis zum Fanatismus für eine Sache engagieren zu können, dieses Turnier, das seit diesem Jahr seinen Namen trägt, entspringt seiner Vision, in deren Verwirklichung er Unmengen an Herzblut investierte. Herbert war einer der offensten sowie ehrlichsten Menschen, die ich bislang kennengelernt habe, notfalls auch über so manche Schmerzgrenze hinaus. Und Herbert war einer der wahrscheinlich hilfsbereitesten Menschen überhaupt, egal mit welchem Anliegen oder Problem man zu ihm kam, er machte es sich zur Aufgabe, eine Lösung dafür zu finden, wobei der zeitliche oder finanzielle Aufwand für ihn ebenfalls kaum jemals eine Rolle spielte. Unsere Welt ist ohne ihn ärmer geworden! - Wir hoffen sehr, sein Turnier in seinem Sinne weiterführen zu können und wünschen allen Teilnehmern der „26. Offenen Bayerischen Senioren-Einzel-Meisterschaft“ einen angenehmen und erfolgreichen Aufenthalt. Dietrich Münzenberg / Thomas Gebhard

Runde 1 - 21. Juni 2014:

Wie bei allen Turnieren nach dem „Schweizer System“ üblich, tat sich die „untere“ gegen die „obere“ Hälfte der DWZ-Setzliste zum Auftakt natürlich schwer, zu etwas Zählbarem zu gelangen. Gleichwohl erzielten immerhin neun Außenseiter, namentlich Klaus Otto, Heinz Malik, Thor Oser, Herbert Schuster, Dr. Wolfgang Siegl, Ehrhard Peiberg, Frithjof Ewald, Heinz Hütter gegen die Favoriten überaus ehrenvolle Punkteteilungen. Hervorgehoben sei hierbei vor allem die Leistung von Jürgen Appel (DWZ 1650), der gleich zu Beginn mit Gerd Fischer (DWZ 2008) umgehend einen der Topspieler ein Unentschieden abrang. Doch damit nicht genug, stellten zwei andere Spieler diese Leistungen in den Schatten: Zum einen gelang Jan Schindler (DWZ 1637) durch einen schönen „Zwischenzug“, den offensichtlich sein Gegenüber Manfred Hein (DWZ 1943) nicht auf der Rechnung hatte, ein sehenswerter Damenfang, der die Partie gewann. Und zum anderen konnte auch Willi Alefs (DWZ 1533) nach einem verfehlten Opfer von Klaus Klein (DWZ 1809) das „Glück des Tüchtigen“ zum Gewinn der Partie ausnutzen.

Runde 1 - Paarungsliste:

T.:	Nr.:	Teilnehmer	Tit	DWZ	Pkt.:	-	TNr	Teilnehmer	Tit.:	DWZ	Pkt.:	Erg.:
1	50.	Hermann,Josef		1687	(0)	-	1.	Röder, Frank	FM	2184	(0)	0 - 1
2	2.	Schmidt, Gerhard		2152	(0)	-	51.	Harke, Horst		1686	(0)	1 - 0
3	52.	Niedermaier, Pete		1684	(0)	-	3.	Koller, Hubert		2089	(0)	0 - 1
4	4.	Urytskyy, Arkadiy		2084	(0)	-	53.	Walch, Roger		1681	(0)	1 - 0
5	54.	Schröder, Klaus		1680	(0)	-	5.	Miskevicer, Boris		2079	(0)	0 - 1
6	6.	Däubler, Heinrich		2044	(0)	-	55.	Stadler, Lothar		1674	(0)	1 - 0
7	56.	Klimpel, Siegfrie		1662	(0)	-	7.	Goy, Udo		2032	(0)	0 - 1
8	8.	Röder, Gerd, Dr.	FM	2016	(0)	-	57.	Lüders, Günter, Dr		1659	(0)	1 - 0
9	58.	Mehlhorn, Dieter		1656	(0)	-	9.	Straub, Peter		2009	(0)	0 - 1
10	10.	Fischer, Gerd		2008	(0)	-	59.	Appel, Jürgen		1650	(0)	½ - ½
11	60.	Wolfram, Gisbert,		1637	(0)	-	11.	Selig, Rainer		1966	(0)	0 - 1
12	12.	Hein, Manfred		1943	(0)	-	61.	Schindler, Jan		1637	(0)	0 - 1
13	62.	Alefs, Heinz		1627	(0)	-	13.	Stolpynskyy, Mark		1943	(0)	0 - 1
14	14.	Gerl, Hans, Dr.		1917	(0)	-	63.	Mahrla, Hans, Dr.		1626	(0)	1 - 0
15	64.	Oser, Thor		1622	(0)	-	15.	Glueck, Josef		1899	(0)	½ - ½
16	16.	Kochseder, Georg		1892	(0)	-	65.	Husser, Oskar		1620	(0)	1 - 0
17	66.	Baumgartner, Andr		1618	(0)	-	17.	Neubauer, Jarosla		1889	(0)	0 - 1
18	18.	Walther, Reinhard		1885	(0)	-	67.	Schuster, Herbert		1615	(0)	½ - ½
19	68.	Kammel, Rudolf		1613	(0)	-	19.	Simin, Vladimir		1883	(0)	0 - 1
20	70.	Weyand, Fernand		1587	(0)	-	21.	Rückleben, Herman		1876	(0)	0 - 1
21	22.	Dürr, Rainer, Dr.		1861	(0)	-	71.	Scheuerlein, Gerh		1585	(0)	1 - 0
22	72.	Janzen, Christian		1579	(0)	-	23.	Maugg, Ludwig		1848	(0)	+ - -
23	24.	Pidtoptanyy, Igor		1821	(0)	-	73.	Malik, Heinz		1568	(0)	½ - ½
24	74.	Flockerzi, Armin		1565	(0)	-	25.	Krafzik, Joachim		1819	(0)	0 - 1
25	26.	Knollmüller, Pete		1815	(0)	-	75.	Stephan, Hubert		1540	(0)	1 - 0
26	76.	Alefs, Willi		1533	(0)	-	27.	Klein, Klaus		1809	(0)	1 - 0
27	28.	Willin, Bernhard		1807	(0)	-	77.	Garms, Ilse		1532	(0)	1 - 0
28	78.	Moderegger, Ludwi		1528	(0)	-	29.	Klein, Reinhard		1803	(0)	0 - 1
29	30.	Zschorsch, Peter		1788	(0)	-	79.	Siegl, Wolfgang, D		1522	(0)	½ - ½
30	80.	Steffl, Herbert		1512	(0)	-	31.	Aigner, Georg		1786	(0)	0 - 1
31	32.	Kolkwitz, Klaus		1784	(0)	-	83.	Otto, Klaus		1499	(0)	½ - ½
32	84.	Kunert, Helmut		1491	(0)	-	33.	Klüber, Werner		1769	(0)	0 - 1
33	34.	Reimann, Günther		1768	(0)	-	85.	Peiberg, Ehrhard		1483	(0)	½ - ½
34	86.	Sandner, Josef		1461	(0)	-	35.	Hansch, Klaus-Mic		1766	(0)	0 - 1
35	36.	Bräu, Ludwig		1759	(0)	-	87.	Jehn, Detlef		1449	(0)	1 - 0
36	88.	Nieswandt, Joseph		1443	(0)	-	37.	Leuschner, Günter		1755	(0)	0 - 1

37	38.	Perzl, Michael		1754	()	-	89.	Hütter, Heinz		1438	()	½ - ½
38	90.	Wilfert, Eva-Mari		1414	()	-	39.	Kaufmann, Helmut		1742	()	0 - 1
39	40.	Wolf, Reinhard		1731	()	-	91.	Rudek, Gerald		1394	()	1 - 0
40	92.	Borkenhagen, Bern		1391	()	-	41.	Worschech, Roland		1730	()	0 - 1
41	20.	Jaghuber, Hans		1876	()	-	69.	Kunte, Herbert		1603	()	1 - 0
42	42.	Neumeister, Herbe		1716	()	-	93.	Ewald, Frithjof		1355	()	½ - ½
43	94.	Hartlaub, Mariann		1348	()	-	43.	Abel, Hans-Peter		1715	()	0 - 1
44	44.	Zehfuß, Helmut		1710	()	-	95.	Neiss, Albrecht		1342	()	1 - 0
45	96.	Steckel, Werner		1338	()	-	45.	Reichwald, Klaus		1707	()	0 - 1
46	46.	Boldt, Heinrich		1701	()	-	97.	Bräu, Emmi		1331	()	1 - 0
47	98.	Malik, Rosemarie		1327	()	-	47.	Königl, Anton		1696	()	0 - 1
48	48.	Schönfelder, Hein		1692	()	-	99.	Jurgan, Brigitte		1225	()	1 - 0
49	100	Walther, Renate		818	()	-	49.	Babichev, Vyaches		1689	()	0 - 1
50	82.	Baier, Peter		1500	()	-	81.	Rosmann, Armin		1505	()	0 - 0

Runde 1 - Partien:

1

Hermann, Josef 1687

Roeder, Frank 2184

1.c4 c6 2.Sc3 d5 3.cxd5 cxd5 4.d4 Sf6 5.Lf4 Sc6 6.Sf3 Lf5 7.e3 e6 8.Ld3 Lxd3
 9.Dxd3 Le7 10.0-0 0-0 11.a3 a6 12.h3 b5 13.Se5 Sxe5 14.Lxe5 Sd7 15.Lg3 Tc8
 16.b4 Sb6 17.Se2 Dd7 18.Sc1 a5 19.Db3 Dc6 20.Sd3 Dc3 21.Dxc3 Txc3 22.Sc5
 Sc4 23.bxa5 Ta8 24.Lc7 Sxa5 25.Tfb1 Lxc5 26.Txb5 Sb3 27.Tb1 Lf8 28.T1xb3
 Txc7 29.f4 g6 30.Kf2 Tc2+ 31.Kf3 Txa3 32.g4 Taa2 33.Tb7 Tg2 34.e4 Taf2+
 35.Ke3 Te2+ **0-1**

2

Schmidt, Gerhard 2152

Harke, Horst 1686

1.d4 d5 2.c4 c6 3.e3 Sf6 4.Ld3 e6 5.Sf3 Le7 6.0-0 0-0 7.Sc3 dxc4 8.Lxc4 Sbd7
 9.e4 h6 10.De2 a5 11.Td1 Lb4 12.a3 Lxc3 13.bxc3 Dc7 14.a4 Te8 15.e5 Sd5
 16.Ld2 Sf8 17.De4 Se7 18.Lc1 Ld7 19.La3 Seg6 20.Ld6 Dd8 21.Tdb1 Lc8 22.h4
 Se7 23.Lxe7 Dxe7 24.Ld3 Td8 25.h5 f5 26.exf6 Dxf6 27.Te1 Td5 28.Se5 c5

29.Lc4 Td8 30.d5 exd5 31.Lxd5+ Le6 32.Sg4 Dg5 33.Lxe6+ Sxe6 34.Dxe6+ Kh8
35.Se5 **1-0**

3

Niedermaier, Peter 1684

Koller, Hubert 2089

1.e4 Sc6 2.d4 e5 3.d5 Sb8 4.Sf3 d6 5.h3 Le7 6.c4 Sf6 7.Sc3 0-0 8.Ld3 Sbd7
9.Lc2 a5 10.0-0 Sc5 11.Le3 b6 12.b3 Ld7 13.Te1 Dc8 14.Kh2 Se8 15.Dd2 f5
16.exf5 Lxf5 17.Lxf5 Dxf5 18.Tad1 Sf6 19.Sg5 h6 20.Sf3 Dh5 21.Kg1 Sfd7
22.De2 Tf7 23.Sh2 Dg6 24.Dg4 Dh7 25.De2 Taf8 26.Sb5 Ld8 27.Sg4 h5 28.Sh2
Dg6 29.Tf1 Tf5 30.Dc2 Df7 31.Td2 e4 32.Sd4 Te5 33.Sc6 Tf5 34.Sd4 Tf6 35.Se2
Te8 36.Sg3 Dg6 37.Ld4 Tf7 38.Te2 h4 39.Sh1 Lf6 40.Lxf6 Txf6 41.Sg4 Tf4 42.f3
Df7 43.Tfe1 Se5 44.Sxe5 dxe5 45.fxe4 Tf8 46.Sf2 g6 47.Td1 Df6 48.Dd2 Dd6
49.Db2 Sd7 50.Sg4 Dc5+ 51.Sf2 T8f7 52.Tdd2 Kh7 53.Kh2 Sf8 54.Sd3 De7
55.Sxf4 Txf4 56.Dc2 g5 57.Tf2 Sg6 58.Txf4 Sxf4 59.Dc3 Kh6 60.Df3 Sh5 61.Tf2
Sf4 62.g3 hxg3+ 63.Dxg3 Sh5 64.Dg4 Sf4 65.Df5 Dc5 66.Df6+ Kh5 67.Td2 De3
68.Dh8+ Kg6 69.Tb2 Dxe4 70.h4 Dd4 71.De8+ Kf5 72.Dd7+ Kg6 73.De8+ Kf5
74.Df8+ Kg4 75.Da3 Kxh4 76.b4 axb4 77.Dxb4 Sd3 78.Td2 Sxb4 79.Txd4+ exd4
80.Kg2 Kg4 81.Kf2 Kh3 82.a4 Sa6 83.a5 g4 84.Ke2 Sc5 85.Kd2 g3 **0-1**

4

Urytskyy, Arkadiy 2084

Walch, Roger 1681

1.Sf3 Sf6 2.g3 e6 3.c4 d5 4.b3 Le7 5.Lg2 c6 6.0-0 Sbd7 7.d3 0-0 8.Sbd2 Dc7
9.Lb2 e5 10.cxd5 Sxd5 11.Tc1 f6 12.Sxe5 Sb4 13.Sxd7 Dxd7 14.a3 Sa6 15.Sf3
Ld6 16.Dc2 De7 17.b4 Sc7 18.Tfe1 a5 19.bxa5 Txa5 20.a4 Sd5 21.Ta1 Sb4
22.Dd2 Th5 23.La3 c5 24.Tab1 Sc6 25.Tb5 Sa7 26.Tb6 Lc7 27.Tb2 b6 28.d4 Td8
29.Dc2 Lh3 30.Lxh3 Txh3 31.dxc5 De6 32.cxb6 Lxb6 33.Db3 **1-0**

5

Schroeder, Klaus 1680

Miskevicer, Boris 2079

1.Sf3 g6 2.d4 Lg7 3.c4 Sf6 4.Sc3 0-0 5.e4 d6 6.Le2 Sbd7 7.h3 e5 8.dxe5 dxe5

9.Le3 c6 10.Dd2 De7 11.0-0 Sc5 12.Dc2 a5 13.a3 Sh5 14.b4 Se6 15.c5 Sd4
16.Db2 Sf4 17.Sh2 Dg5 18.g3 Sxh3+ 19.Kh1 De7 20.Tad1 axb4 21.axb4 h5
22.Sf3 Sxe2 23.Sxe2 Lg4 24.Kg2 f5 25.Sh4 f4 26.f3 Le6 27.Sxg6 Df6 28.Sxf8
Ta2 29.Dxa2 Lxa2 30.Sd7 Dg5 31.Lc1 Lc4 32.Kxh3 Lxe2 33.gxf4 Lxf1+ 34.Txf1
exf4 **0-1**

6

Daeubler, Heinrich 2044

Stadler, Lothar 1674

1.d4 Sf6 2.c4 e6 3.Sf3 d5 4.Sc3 Le7 5.g3 c6 6.Lg2 0-0 7.0-0 Sbd7 8.Lf4 Sh5
9.Lc1 f5 10.Db3 Shf6 11.Td1 Ld6 12.Sg5 De8 13.cxd5 exd5 14.e4 fxe4 15.Scxe4
Lc7 16.Te1 Kh8 17.Lf4 Lxf4 18.Sxf6 Dg6 19.Se6 Txf6 20.Sxf4 Df7 21.De3 Sb6
22.De8+ Df8 23.Dxf8+ Txf8 24.h4 Ld7 25.Sd3 Tae8 26.Se5 Le6 27.b3 Sd7
28.Te3 Sxe5 29.Txe5 Ld7 30.f4 Kg8 31.b4 Txe5 32.fxe5 Lg4 33.b5 Lf3 34.bxc6
Lxg2 35.cxb7 Lh3 36.Tc1 Tb8 37.Tc7 Kf8 38.Kf2 h5 39.Ke3 g6 40.Kf4 Le6 41.Kg5
Lf5 42.Kf6 Te8 43.Tf7+ Kg8 44.Te7 Tf8+ 45.Kg5 Ld3 46.e6 Tb8 47.Kf6 La6
48.Tg7+ Kh8 49.Td7 Txb7 50.Txb7 Lxb7 51.Kf7 Kh7 52.e7 Lc6 53.e8D Lxe8+
54.Kxe8 g5 55.Kf7 Kh6 56.Kf6 gxh4 57.gxh4 a6 58.a4 a5 59.Ke6 Kg6 60.Kxd5 **1-0**

7

Klimpel, Siegfried 1662

Goy, Udo 2032

1.e4 d6 2.d4 Sf6 3.Sc3 c6 4.h3 e5 5.Le3 Le7 6.Sf3 Sbd7 7.a4 0-0 8.a5 exd4
9.Lxd4 d5 10.exd5 cxd5 11.a6 Te8 12.Lb5 Lb4+ 13.Kf1 Te6 14.axb7 Lxb7
15.Txa7 Txa7 16.Lxa7 Lxc3 17.bxc3 Se4 18.Ld4 Sdf6 19.Se5 Dc7 20.Dd3 Txe5
21.Lxe5 Dxe5 **0-1**

8

Roeder, Gerd 2016

Lueders, Guenter 1659

1.e4 c5 2.c3 d6 3.d4 cxd4 4.cxd4 Sd7 5.Sc3 g6 6.h4 h5 7.Sf3 Lg7 8.Lc4 Sgf6 9.
Lxf7+ Kxf7 10.Sg5+ Kg8 11.Db3+ d5 12.Sxd5 e6 13.Sxe6 De8 14.Sdc7 Df7 15.
Sxa8 Sxe4 16.Sg5 Dxb3 17.axb3 Sxg5 18.Lxg5 Lxd4 19.0-0 Lxb2 20.Txa7 Le5 21.

Tc1 Kg7 22.Sc7 Sf6 23.Lxf6+ Lxf6 24.g3 Tf8 25.Ta8 Ld7 26.Txf8 Kxf8 27.Sd5 **1-0**

9

Mehlhorn,Dieter 1656

Straub,Peter 2009

1.d4 Sf6 2.Sf3 e6 3.e3 b6 4.Ld3 Lb7 5.Sbd2 d5 6.De2 Sc6 7.c3 Le7 8.b3 0-0
9.0-0 Te8 10.Lb2 Lf8 11.Tac1 g6 12.Se5 Sxe5 13.dxe5 Sd7 14.c4 Lg7 15.Sf3 c5
16.cxd5 exd5 17.Lb5 a6 18.Lxd7 Dxd7 19.Dc2 Dg4 20.h3 Dh5 21.Dc3 Tad8
22.Kh2 d4 23.exd4 cxd4 24.Dd3 Lxf3 25.gxf3 Lxe5+ **0-1**

10

Fischer,Gerd 2008

Appel,Juergen 1650

1.e4 d6 2.d4 Sd7 3.Sf3 e6 4.Lc4 g6 5.0-0 Lg7 6.Sc3 Se7 7.Se2 a6 8.Sf4 Sb6
9.Lb3 0-0 10.Sd3 Sd7 11.Le3 b6 12.Te1 Lb7 13.Lf4 h6 14.c3 Kh7 15.Sd2 g5
16.Lg3 e5 17.dxe5 dxe5 18.Sf3 Sg6 19.h3 c5 20.De2 Dc7 21.Lc2 Tad8 22.Tad1
a5 23.h4 f6 **1/2-1/2**

11

Wolfram,Gisbert 1637

Selig,Rainer 1966

1.Sf3 d5 2.g3 Sf6 3.Lg2 c6 4.0-0 Lf5 5.d3 Sbd7 6.Sbd2 e6 7.De1 Le7 8.e4 Lg6
9.De2 0-0 10.b3 Te8 11.Lb2 Lc5 12.e5 Sg4 13.h3 Sh6 14.Sh4 Sf5 15.Sxg6 hxg6
16.Sf3 Sxg3 17.Dd2 Sxf1 18.Txf1 Db6 19.d4 Le7 20.h4 Dd8 21.Sg5 Sf8 22.Df4
f6 23.Sf3 f5 24.Dg3 a5 25.a4 b5 26.Ta1 Kf7 27.Sg5+ Lxg5 28.hxg5 Sd7 29.Lf1
bxa4 30.Txa4 Sb6 31.Ta1 a4 32.Ta3 Dc7 33.Dc3 axb3 34.cxb3 Db7 35.f4 Sd7
36.Kf2 Teb8 37.Txa8 Txa8 38.Ld3 Db6 39.Kf3 Tb8 40.Lc2 c5 41.La1 Db5 42.Kf2
Db4 43.Ke3 Th8 44.Dxb4 cxb4 45.Lb2 Th3+ 46.Ke2 Sb8 47.Lc1 Sc6 48.Lb2 Sa5
49.Kd2 Sxb3+ 50.Lxb3 Txb3 51.Kc2 Tf3 52.Lc1 Ke8 53.Ld2 b3+ 54.Kb2 Kd7
55.Lc1 Kc6 **0-1**

12

Hein,Manfred 1943

Schindler,Jan 1637

1.e4 e5 2.Sf3 Sf6 3.Sc3 Sc6 4.Lc4 h6 5.d3 Lb4 6.Ld2 0-0 7.a3 Lxc3 8.Lxc3 d6
9.h3 Le6 10.Lb5 Se7 11.0-0 Sg6 12.Ld2 c6 13.La4 Db6 14.b4 Tfd8 15.c4 d5
16.exd5 cxd5 17.c5 Dc7 18.De2 e4 19.Sd4 Ld7 20.Sb5 Lxb5 21.Lxb5 a6 22.La4
De5 23.Tab1 Dd4 24.dxe4 Sxe4 25.Tfd1 Sc3 26.Lxc3 Dxc3 27.Tb3 Sf4 28.Dd2
De5 29.Te1 Dg5 30.Dxf4 Dxf4 31.Tf3 Dc7 32.Tfe3 d4 33.Te7 Df4 34.Txb7 d3
35.c6 d2 36.Tf1 Tac8 37.Td7 Txd7 38.cxd7 Td8 39.g3 Dd4 **0-1**

13

Alefs,Heinz 1627

Stolpynskyy,Mark 1943

1.d4 d5 2.Sf3 Sf6 3.e3 Lf5 4.c4 c6 5.Db3 Dc7 6.Sc3 e6 7.Ld2 Sbd7 8.Tc1 Db6
9.c5 Dc7 10.h3 h6 11.Le2 Le7 12.0-0 0-0 13.Sh2 e5 14.f4 exd4 15.exd4 Se4
16.Sxe4 Lxe4 17.f5 Lf6 18.Le3 Tfe8 19.Sg4 Te7 20.Sxf6+ Sxf6 21.Lf4 Dd7 22.Ld6
Tee8 23.Ld3 Lxd3 24.Dxd3 Se4 25.Lf4 f6 26.Dd1 Dxf5 27.Lxh6 Dg6 28.Lf4 Te7
29.Tf3 Tae8 30.Dd3 Dh5 31.Kh2 Dh4 32.Tc2 Te6 33.g3 Dh5 34.Tg2 g5 35.g4
Dh4 36.Lg3 Dh6 37.Lf2 Kg7 38.Tf5 a6 39.a4 T8e7 40.b4 Te8 41.Lg3 Dxh3+
42.Kxh3 Th8+ 43.Lh4 Txh4# **0-1**

14

Gerl,Hans 1917

Mahrla,Hans 1626

1.d4 Sf6 2.c4 e6 3.Sf3 d5 4.Sc3 a6 5.e3 dxc4 6.Lxc4 b5 7.Ld3 Lb7 8.0-0 Sbd7
9.De2 Le7 10.e4 c5 11.Td1 cxd4 12.Sxd4 0-0 13.a3 Sc5 14.Lc2 Dc7 15.e5 Sd5
16.Sxd5 Lxd5 17.Lf4 Db7 18.Dg4 f5 19.exf6 Lxf6 20.Ld6 Tfc8 21.Tac1 Lxd4
22.Dxd4 Se4 23.Le5 Tc4 24.De3 Tac8 25.Lxe4 Txc1 26.Txc1 Txc1+ 27.Dxc1 Lxe4
28.f3 Ld5 29.Dg5 Dd7 30.h4 h6 31.Dg4 Df7 32.Kh2 Da7 33.Ld4 Dc7+ 34.Kh3
Df7 35.Kh2 Dc7+ 36.Kh3 Df7 37.Dg3 Dd7 38.De5 Df7 39.Kh2 Lc4 40.Le3 Ld3
41.Ld4 Lc4 42.f4 Ld5 43.g4 Dg6 44.De2 De4 45.Dxe4 Lxe4 46.Kg3 Kf7 47.Kf2
Ld5 48.Lc3 g6 49.Ke3 Lc4 50.Kd4 g5 51.hxg5 hxg5 52.fxg5 Kg6 53.Ld2 a5
54.Ke5 a4 55.Kd6 Lb3 56.Lf4 Lc4 57.Kc5 e5 58.Le3 e4 59.Kd4 Ld3 60.Kc3 Lc4
61.Kd4 Ld3 62.Ke5 Lc2 63.Kd4 Ld3 64.Kc5 Lc4 65.Kb4 Ld3 66.b3 axb3 67.Kxb3
Lc4+ 68.Kb4 Ld3 69.Lf4 Lc4 70.a4 Le2 71.axb5 Lxg4 72.b6 Lc8 73.Kc5 Lb7

74.Kd6 Kf5 75.Le3 La6 76.Kc7 Kg6 77.b7 Lxb7 78.Kxb7 **1-0**

15

Oser, Thor 1622

Glueck, Josef 1899

1.d4 g6 2.g3 Lg7 3.Lg2 c5 4.dxc5 Da5+ 5.c3 Dxc5 6.Sd2 Sf6 7.h3 0-0 8.Sgf3
d5 9.0-0 Sc6 10.Sb3 Dd6 11.Le3 Se4 12.Sfd2 f5 13.Sxe4 fxe4 14.De1 h5 15.Td1
Lf5 16.Sd4 Sxd4 17.cxd4 Tfc8 18.Dd2 Dd7 19.Kh2 Tc6 20.Tc1 Tac8 21.Txc6 Txc6
22.Tc1 Dc8 23.Txc6 Dxc6 24.h4 **1/2-1/2**

16

Kochseder, Georg 1892

Husser, Oskar 1620

1.e4 d5 2.exd5 Sf6 3.d4 Lg4 4.Le2 Lxe2 5.Sxe2 Dxd5 6.0-0 Sc6 7.b3 e6 8.c4
Df5 9.Sbc3 a6 10.h3 Ld6 11.Le3 h6 12.a3 g5 13.Db1 Dxb1 14.Tfxb1 0-0-0
15.b4 Le7 16.Td1 Td7 17.Td2 Thd8 18.Tad1 Lf8 19.f3 Se7 20.Lf2 Lg7 21.a4
Se8 22.Se4 Sd6 23.Sc5 Sxc4 24.Tc2 Sa3 25.Tc3 Sb5 26.axb5 Td5 27.bxa6 b6
28.a7 **1-0**

17

Baumgartner, Andreas 1618

Neubauer, Jaroslaus 1889

1.d4 e6 2.c4 Sf6 3.Sc3 Lb4 4.Sf3 d5 5.e3 0-0 6.Ld3 dxc4 7.Lxc4 c5 8.0-0 cxd4
9.exd4 Dc7 10.Db3 Lxc3 11.bxc3 Sc6 12.Ld3 e5 13.Sxe5 Sxe5 14.dxe5 Dxe5
15.f3 Le6 16.Dc2 Tfd8 17.Lb2 De3+ 18.Df2 Dxf2+ 19.Txf2 Txd3 20.c4 Lxc4
21.Lxf6 gxf6 **0-1**

18

Walther, Reinhard 1885

Schuster, Herbert 1615

23.off.Bayer.Senioren-EM2011 21.06.2014

1.d4 Sf6 2.c4 e6 3.Sc3 d5 4.Sf3 Le7 5.e3 0-0 6.Le2 Sbd7 7.0-0 c6 8.b3 b6
9.Lb2 Lb7 10.Tc1 Tc8 11.Tc2 c5 12.Db1 Se4 13.Sxe4 dxe4 14.Sd2 f5 15.Td1 De8

16.Sf1 Lf6 17.Tcd2 cxd4 18.Lxd4 Lxd4 19.Txd4 Se5 20.Sg3 g6 21.Lf1 De7 22.Db2
Df6 23.Dd2 h5 24.Se2 Dg5 25.Kh1 Dh4 26.g3 Df6 27.Lg2 h4 28.Td6 hxg3
29.hxg3 Dh8+ 30.Kg1 Df6 31.Sf4 Tce8 32.Dd4 Kf7 33.Kf1 La8 34.Ke2 Sc6
35.Td7+ Se7 36.Dd6 g5 37.Sh3 Tc8 38.Da3 Lc6 39.Txa7 Ta8 40.Td2 Tad8
41.Dc1 Txd2+ 42.Dxd2 Ta8 43.Txa8 Lxa8 44.Dd4 Dxd4 45.exd4 Kf6 46.Ke3
Sc6 47.a3 Sa5 48.Lf1 Sxb3 49.Sg1 Sa5 $\frac{1}{2}$ - $\frac{1}{2}$

19

Kammel,Rudolf 1613

Simin,Vladimir 1883

1.e4 c5 2.d4 cxd4 3.c3 d3 4.c4 d6 5.Lxd3 Sf6 6.Sc3 e6 7.f4 Le7 8.Sf3 0-0
9.0-0 Sbd7 10.De2 a6 11.b3 Sc5 12.Lc2 b5 13.e5 b4 14.Se4 Sfxe4 15.Lxe4
Sxe4 16.Dxe4 Tb8 17.Lb2 Lb7 18.De2 d5 19.Tad1 Db6+ 20.Ld4 Lc5 21.Df2
Tbc8 22.Lxc5 Dxc5 23.Td4 Tc7 24.h3 Tfc8 25.Tfd1 h6 26.Kh2 De7 27.Sd2 a5
28.Te1 Tc5 29.Tc1 La6 30.De3 Dc7 31.Dd3 g6 32.g3 a4 33.h4 h5 34.Df1 Da5
35.Tc2 T8c6 36.Dc1 Dc7 37.Df1 dxc4 38.Sxc4 Lxc4 39.Tcxc4 Txc4 40.bxc4 b3
41.axb3 axb3 42.Dc1 Ta6 43.Kh3 Ta2 44.c5 Dc6 45.Td2 Txd2 46.Dxd2 Dh1+ **0-1**

20

Weyand,Fernand 1587

Rueckleben,Hermann 1876

1.e4 g6 2.d4 Lg7 3.Le3 d6 4.Sc3 a6 5.a4 b6 6.Le2 Sd7 7.Dd2 Lb7 8.f4 e6 9.Sf3
Sgf6 10.Dd3 Tc8 11.0-0 c5 12.d5 exd5 13.exd5 0-0 14.Tad1 Te8 15.Lf2 Sg4 16.Lh4
Dc7 17.Lf2 Sdf6 18.h3 Sxf2 19.Txf2 De7 20.Te1 Se4 21.Tff1 Sxc3 22.bxc3 De3+
23.Dxe3 Txe3 24.Ld3 Txe1 25.Txe1 c4 26.Le2 Lxc3 27.Tb1 La5 **0-1**

21

Duerr,Rainer 1861

Scheuerlein,Gerhard 1585

1.d4 Sf6 2.Sf3 e6 3.e3 b6 4.Ld3 Lb7 5.0-0 d5 6.b3 Sbd7 7.Lb2 Le7 8.c4 c6
9.Sc3 Tc8 10.e4 dxe4 11.Sxe4 Sxe4 12.Lxe4 Sf6 13.Lc2 Dc7 14.Te1 0-0 15.De2
Lb4 16.Ted1 Tfe8 17.Se5 Tcd8 18.Td3 g6 19.Sg4 Sh5 20.Tf3 Le7 21.Sh6+ **1-0**

22

Janzen,Christian 1579

Maugg,Ludwig 1848

1.e4 **1-0**

23

Pidtoptanyy,Igor 1821

Malik,Heinz 1568

1.e4 c6 2.Sc3 d5 3.Sf3 dxe4 4.Sxe4 Lg4 5.Lc4 e6 6.0-0 Sd7 7.d4 Sgf6 8.Sxf6+
Sxf6 9.c3 Le7 10.Lf4 0-0 11.h3 Lxf3 12.Dxf3 Sd5 13.Lxd5 exd5 14.Dg3 Te8
15.Le5 f6 16.Lf4 Dd7 17.Tfe1 Lf8 18.Dd3 Te6 19.Te3 Txe3 20.Lxe3 Te8 21.Te1
Ld6 22.Ld2 Txe1+ 23.Lxe1 De6 24.Ld2 f5 **1/2-1/2**

24

Flockerzi,Armin 1565

Krafzik,Joachim 1819

1.Sf3 b6 2.g3 Lb7 3.Lg2 f5 4.e3 Sf6 5.0-0 e6 6.d4 Le7 7.b3 0-0 8.Lb2 De8
9.Sbd2 d6 10.Te1 Ld8 11.c4 Sbd7 12.Sh4 Lxg2 13.Sxg2 g5 14.Dc2 Dh5 15.f4
Sg4 16.Sf1 Sdf6 17.fxg5 Se4 18.Sf4 Df7 19.Sh3 Lxg5 20.Dg2 Tae8 21.Tad1
a5 22.Lc1 Lh6 23.Td3 e5 24.dxe5 Sxe5 25.Td4 Dh5 26.Kh1 Sf3 27.De2 Sc3
28.Th4 Dxh4 29.gxh4 Sxe2 30.Txe2 Sxh4 31.Sg3 f4 32.exf4 Txe2 33.Sxe2 Te8
34.Shg1 Sf3 35.Kg2 Sxg1 36.Sxg1 Te4 37.Kf3 Te1 38.Se2 Td1 39.Ke4 Th1
40.a3 Txh2 **0-1**

25

Knollmueller,Peter 1815

Stephan,Hubert 1540

1.Sf3 d5 2.d4 Sf6 3.c4 e6 4.Sc3 Le7 5.Lg5 b6 6.e3 Lb7 7.cxd5 Sxd5 8.Lxe7
Sxe7 9.Lb5+ c6 10.Ld3 La6 11.0-0 Lxd3 12.Dxd3 0-0 13.Sg5 Sg6 14.f4 Sd7
15.Tad1 De7 16.Td2 b5 17.a3 Sb6 18.h4 f6 19.Sxh7 Kxh7 20.h5 Df7 21.De4 Sc4
22.Te2 Tac8 23.hxg6+ Dxg6 24.Dxe6 Tfe8 25.Dh3+ Kg8 26.e4 Tcd8 27.Td1 Kf7
28.e5 f5 29.d5 Th8 30.Df3 Dh6 31.d6 Dh2+ 32.Kf2 Th4 33.Td4 c5 34.e6+ Kg6
35.Txc4 Txd6 36.e7 **1-0**

26

Alefs, Willi 1533

Klein, Klaus 1809

1.c4 e5 2.Sc3 Sc6 3.b3 Sf6 4.Lb2 g6 5.Sf3 d6 6.Sd5 Lg7 7.d3 0-0 8.h3 Se7
9.e4 c6 10.Se3 Da5+ 11.Dd2 Dxd2+ 12.Sxd2 Sh5 13.g3 f5 14.Le2 f4 15.Sef1
fxg3 16.fxg3 Txf1+ 17.Sxf1 Sf6 18.Se3 Sh5 19.Lxh5 gxh5 20.Ke2 Le6 21.g4
h4 22.Sf5 Sg6 23.Lc1 d5 24.Sxg7 Kxg7 25.Le3 d4 26.Ld2 a5 27.Thf1 a4 28.
bxa4 Txa4 29.Tfb1 Lc8 30.a3 h6 31.Kf3 Sf8 32.Kg2 Se6 33.Tf1 Sc5 34.g5 h5
35.Tf3 Sb3 36.Ta2 Sxd2 37.Txd2 Txa3 38.Tdf2 Le6 39.Tf6 Lg8 40.T6f3 b5 41
cxb5 cxb5 42.Tb2 Tb3 43.Ta2 b4 44.Ta7+ Kh8 45.Tf8 Ta3 46.Tb7 b3 47.g6 Ta6
48.Th7# **1-0**

27

Willin, Bernhard 1807

Garms, Ilse 1532

1.c4 e5 2.Sc3 c6 3.Sf3 d6 4.d4 exd4 5.Dxd4 Sf6 6.e4 Le7 7.h3 Sa6 8.Ld3 Le6
9.Se2 Sb4 10.Lb1 c5 11.Dd1 Lxc4 12.0-0 Lxe2 13.Dxe2 0-0 14.Td1 Dc7 15.Lf4
Sc6 16.Lc2 a6 17.Tac1 b5 18.Lb1 Se5 19.Sd4 Tfe8 20.Sf5 Lf8 21.Lg5 Sfd7
22.Tc3 Te6 23.f4 Sc6 24.Se3 Da7 25.Sd5 Tae8 26.Df2 Txe4 27.Lxe4 Txe4 28.Te3
Txe3 29.Dxe3 c4 30.Dxa7 Sxa7 31.Se7+ Lxe7 32.Lxe7 Sc8 33.Lxd6 f5 34.Lc7 Sf8
35.Td8 Se7 36.Ld6 Kf7 37.Ta8 Se6 38.Ta7 Sd8 39.Txe7+ **1-0**

28

Moderegger, Ludwig 1528

Klein, Reinhard 1803

1.d4 Sf6 2.c4 e6 3.Sc3 Lb4 4.Ld2 0-0 5.Dc2 b6 6.e4 Lb7 7.Ld3 d6 8.Sge2 e5
9.d5 Sbd7 10.0-0-0 a5 11.a3 Lxc3 12.Sxc3 Sc5 13.h3 a4 14.Kb1 Dd7 15.g4 Sb3
16.Le3 Tfc8 17.Thf1 c5 18.f4 Sd4 19.Dh2 De8 20.fxe5 dxe5 21.Lxd4 cxd4 22.Sb5
De7 23.Tf5 Sd7 24.Tdf1 Tf8 25.h4 Dc5 26.g5 La6 27.Tc1 Tfc8 28.Df2 Df8 29.Tf1
f6 30.gxf6 gxf6 31.Tg1+ Kh8 32.Tf3 Lxb5 33.cxb5 Dh6 34.Th1 Tc7 35.Tg3 Tac8
36.Tgg1 Sc5 37.De2 Sb3 38.Lc2 Sd2+ 39.Ka2 Txc2 40.Tg2 Sb3 41.Dg4 Dg6
42.Dxc8+ Txc8 43.Txg6 hxg6 44.h5 gxh5 45.Txh5+ Kg7 46.Th1 d3 47.d6 Td8
48.Td1 Txd6 49.Kb1 Td4 50.Tg1+ Kf7 51.Th1 Txe4 52.Th7+ Kg6 **0-1**

29

Zschorsch, Peter 1788

Siegl, Wolfgang 1522

1.e4 g6 2.d4 d6 3.Sf3 Lg7 4.Lc4 Sf6 5.e5 dxe5 6.Sxe5 0-0 7.0-0 Sbd7 8.Sc3 c6
9.Le3 Dc7 10.Sxd7 Lxd7 11.f3 b5 12.Lb3 a5 13.a3 b4 14.Se4 Sd5 15.Lxd5 cxd5
16.Sc5 Lf5 17.g4 Ld7 18.axb4 axb4 19.Dd2 Lb5 20.Tfe1 Txa1 21.Txa1 e5 22.c3
bxc3 23.bxc3 exd4 24.cxd4 Te8 25.Lh6 Te2 26.Ta8+ Te8 27.Txe8+ Lxe8 28.Lxg7
Kxg7 29.De3 Lb5 30.De5+ Dxe5 31.dxe5 g5 32.Kf2 h6 33.Ke3 h5 34.e6 hxg4
35.fxg4 fxe6 36.Sxe6+ Kf6 37.Sc7 Ld7 38.Sxd5+ Ke5 39.Sc3 Lxg4 **1/2-1/2**

30

Steffl, Herbert 1512

Aigner, Georg 1786

1.Sf3 Sf6 2.d4 e6 3.c4 d5 4.Sc3 h6 5.g3 Lb4 6.Ld2 0-0 7.cxd5 exd5 8.Lg2 Te8
9.0-0 Sbd7 10.Tc1 Sb6 11.a3 Lxc3 12.Lxc3 Se4 13.e3 Lg4 14.b3 Sg5 15.h4 Se4
16.De1 Ld7 17.a4 Lf5 18.Lb4 Sd7 19.Sd2 Sef6 20.Dd1 Sf8 21.La3 Dd7 22.Te1
Lh3 23.Lf3 Df5 24.Lh1 c6 25.Df3 Dg6 26.Dd1 Te6 27.Dc2 Lf5 28.Dd1 Tae8
29.Lf3 S8d7 30.Kg2 Sg4 31.Lxg4 Lxg4 32.Dc2 Lf5 33.Dd1 Sf6 34.Th1 Sh5 35.Tc3
Txe3 36.Txe3 Txe3 37.Sf1 Td3 38.De2 Le4+ **0-1**

31

Kolkwitz, Klaus 1784

Otto, Klaus 1499

1.d4 Sf6 2.Sf3 d5 3.e3 e6 4.Ld3 c5 5.c3 Sc6 6.Sbd2 Le7 7.0-0 0-0 8.dxc5 Lxc5
9.e4 dxe4 10.Sxe4 Sxe4 11.Lxe4 Db6 12.Lxh7+ Kxh7 13.Sg5+ Kg6 14.h4 Th8
15.Dg4 f5 16.Dg3 Kf6 17.Sh3 Kf7 18.Sf4 Se7 **1/2-1/2**

32

Kunert, Helmut 1491

Klueber, Werner 1769

1.e4 g6 2.Sf3 Lg7 3.Lc4 d6 4.d4 Sf6 5.Sc3 0-0 6.0-0 c6 7.a4 Sbd7 8.Te1 e5
9.dxe5 Sxe5 10.Sxe5 dxe5 11.Lg5 Dc7 12.Lxf6 Lxf6 13.Df3 De7 14.b3 Lg7
15.Tad1 Le6 16.De2 Tfd8 17.Txd8+ Txd8 18.Td1 Td4 19.Lxe6 Dxe6 20.Td3 a6

21.h3 De7 22.Df3 f5 23.exf5 e4 24.Sxe4 Txe4 25.Td8+ Dxd8 26.Dxe4 gxf5
27.De6+ Kh8 28.Dxf5 Lf6 29.g4 Kg7 30.Kg2 h6 31.De4 Dd7 32.Kg3 Dd6+ 33.f4
Dd1 34.Kg2 Dd2+ 35.Kf3 Dc3+ 36.Ke2 Lh4 37.Dd3 Dxd3+ 38.cxd3 Kf6 39.Kf3
Ke6 40.Ke4 b6 41.d4 a5 42.Kd3 Kd5 43.f5 Lf6 44.Ke3 Lxd4+ 45.Kf4 Le5+
46.Ke3 Lf6 47.Kf4 b5 48.axb5 cxb5 **0-1**

33

Reimann,Guenther 1768

Peiberg,Ehrhard 1483

1.c4 e6 2.d3 Sf6 3.Sf3 d5 4.Sbd2 Ld6 5.g3 0-0 6.Lg2 c6 7.0-0 Sbd7 8.Te1 Db6
9.Dc2 Se5 10.Sxe5 Lxe5 11.Sf3 Ld6 12.b3 e5 13.Lg5 Sg4 14.e4 h6 15.Le3 Sxe3
16.Txe3 d4 17.Te2 Lg4 18.h3 Le6 19.Tf1 c5 20.Dd1 Dc7 21.De1 Tae8 22.g4 g5
23.Sh2 Dd7 24.f3 Le7 25.Kh1 Kg7 **1/2-1/2**

34

Sandner,Josef 1461

Hansch,Klaus-Michael 1766

23.off.Bayer.Senioren-EM2011 21.06.2014

1.d4 Sf6 2.e3 d5 3.f4 Lf5 4.Sf3 e6 5.Ld3 Lxd3 6.Dxd3 Sbd7 7.Sbd2 c5 8.c3
cxd4 9.exd4 Ld6 10.Se5 0-0 11.Df3 b5 12.g4 b4 13.g5 Se8 14.h4 f6 15.gxf6
Sdx6 16.Dh3 Dc8 17.h5 bxc3 18.bxc3 Lxe5 19.fxe5 Se4 20.Sxe4 dxe4 21.Tf1
Txf1+ 22.Kxf1 Da6+ 23.Kf2 Sc7 24.Ke1 Tf8 25.Dg2 Dd3 26.Ld2 e3 27.h6 exd2+
28.Dxd2 Df1# **0-1**

35

Braeu,Ludwig 1759

Jehn,Detlef 1449

1.c4 e6 2.g3 Sf6 3.Lg2 Lc5 4.Sf3 c6 5.0-0 0-0 6.d4 Le7 7.Sc3 d5 8.b3 Sbd7
9.Lb2 h6 10.Te1 Sh7 11.e4 dxe4 12.Txe4 Sg5 13.Sxg5 Lxg5 14.h4 Le7 15.Dd2
Sf6 16.Te2 Dc7 17.Td1 b6 18.d5 cxd5 19.cxd5 exd5 20.Sxd5 Sxd5 21.Lxd5 Lb7
22.Le5 Dc8 23.Lxg7 Lg5 24.hxg5 Lxd5 25.Dxd5 Kxg7 26.gxh6+ Kxh6 27.Kg2 Dc5
28.Th1+ Kg7 29.Dxc5 bxc5 30.Tc1 Tfe8 31.Txe8 Txe8 32.Txc5 Te6 33.b4 Kf6
34.b5 Te4 35.Tc6+ Te6 36.Kf3 Ke5 37.Txe6+ Kxe6 38.Ke4 Kd6 39.Kd4 f6 40.g4

Ke6 41.f4 Kd6 42.a4 **1-0**

36

Nieswandt,Joseph 1443

Leuschner,Guenter 1755

1.e4 d6 2.Lc4 e5 3.d3 Sf6 4.Lg5 Le7 5.Sc3 c6 6.h3 0-0 7.Dd2 a5 8.a4 Sbd7
9.f4 exf4 10.Lxf4 Se5 11.Lb3 Sh5 12.0-0-0 Sxf4 13.Kb1 Se6 14.g4 Sd4 15.Tf1
Sxb3 16.cxb3 Le6 17.Kc2 Db6 18.d4 Dxb3+ 19.Kb1 Sc4 20.Dc2 Sa3+ **0-1**

37

Perzl,Michael 1754

Huetter,Heinz 1438

1.d4 g6 2.e4 c6 3.c4 Lg7 4.Sc3 d6 5.Le3 a6 6.Dd2 Sf6 7.h3 0-0 8.Td1 Dc7
9.Sf3 Sbd7 10.Ld3 Se8 11.Lh6 f6 12.0-0 e5 13.Lxg7 Sxg7 14.d5 c5 15.Sh4 Tf7
16.g4 Sf8 17.Kh2 g5 18.Sf5 Sxf5 19.exf5 h6 20.Se4 Sh7 21.h4 Ld7 22.Th1 Kg7
23.Kg3 Th8 24.Th2 gxh4+ 25.Txh4 Sg5 26.Tdh1 Tff8 27.f3 Lc8 28.Sf2 De7
29.Le4 Tfg8 30.Dc1 b6 31.Dg1 Th7 32.T1h2 Tgh8 33.Dh1 Ld7 34.Sh3 Sxe4+
35.fxe4 Kf8 36.Sf2 Dg7 37.Dc1 Le8 38.De3 b5 39.cxb5 Lxb5 40.Dc1 Kg8 41.Th5
Le8 42.T5h4 Dg5 43.Dxg5+ hxg5 44.Txh7 Txh7 45.Txh7 Kxh7 46.Kf3 Lb5 47.Ke3
Lf1 48.Kd2 Kg7 49.Kc3 Kf7 50.b4 cxb4+ 51.Kxb4 Ke7 52.Ka5 Kd7 53.Kb6 Lc4
54.a3 Le2 55.a4 Lc4 56.Ka5 Kc7 57.Kb4 Le2 58.a5 Lf1 59.Kc3 Le2 60.Kd2 Lb5
61.Sd1 Lf1 62.Ke3 Kd7 63.Sc3 Kc7 **1/2-1/2**

38

Wilfert,Eva-Maria 1414

Kaufmann,Helmut 1742

23.off.Bayer.Senioren-EM2011 21.06.2014

1.d4 g6 2.c4 Lg7 3.Sc3 d6 4.e4 Sc6 5.Le3 e5 6.d5 Sce7 7.Sf3 h6 8.Ld3 f5
9.Db3 Sf6 10.h3 0-0 11.0-0-0 b6 12.Kb1 Ld7 13.Sh2 f4 14.Ld2 a6 15.Tde1 Kh7
16.Dd1 h5 17.Sf3 Lh6 18.g3 fxg3 19.fxg3 Seg8 20.Tef1 Dc8 21.Lxh6 Sxh6
22.Sg5+ Kg7 23.Le2 Sf7 24.Txf6 Sxg5 25.Txf8 Dxf8 26.Tf1 De7 27.h4 Sf7 28.Tf2
Sh6 29.Dd2 Tf8 30.Txf8 Dxf8 31.Dg5 Df6 32.Dxf6+ Kxf6 33.Kc2 Lg4 34.Kd2 g5
35.Sd1 Kg6 36.Se3 a5 37.Lxg4 hxg4 38.Ke2 gxh4 39.gxh4 Kh5 40.Sg2 Sg8 41.b3

Se7 42.Kf2 Sg6 43.Kg3 Sf4 44.Se3 Se2+ 45.Kf2 Sc1 46.Sf5 Sxa2 47.Kg3 Sc3
48.Sg7+ Kg6 49.Se8 Sxe4+ 50.Kxg4 Sd2 51.Sxc7 Sxb3 52.Sb5 a4 53.h5+ Kh6
54.Kf5 Sd4+ 55.Sxd4 exd4 **0-1**

39

Wolf, Reinhard 1731

Rudek, Gerald 1394

1.e4 Sf6 2.e5 Sd5 3.d4 d6 4.c4 Sb6 5.exd6 exd6 6.Ld3 g6 7.Le3 Lg7 8.Sc3 0-0
9.Sf3 Sc6 10.h3 Se7 11.0-0 Lf5 12.Dd2 Dd7 13.Kh2 Lxd3 14.Dxd3 Df5 15.Dxf5
Sxf5 16.b3 c6 17.Tae1 Tfe8 18.Sd1 d5 19.g4 Sxe3 20.Sxe3 h6 21.cxd5 Sxd5
22.Sxd5 cxd5 23.Se5 Te6 24.f4 f5 25.Tc1 fxg4 26.hxg4 g5 27.fxg5 Lxe5+
28.dxe5 hxg5 29.Tf5 Tae8 30.Txg5+ Kh7 31.Tc7+ T8e7 32.Txe7+ Txe7 33.Kg3
Kh6 34.Kf4 d4 35.Th5+ Kg6 36.Ke4 Td7 37.Kd3 a6 38.Tf5 b5 39.Tf6+ Kg7
40.Txa6 **1-0**

40

Borkenhagen, Bernd 1391

Worschech, Roland 1730

1.d4 g6 2.e3 Lg7 3.c3 d6 4.Sf3 Sd7 5.Le2 e5 6.dxe5 Sxe5 7.Sxe5 Lxe5 8.Sd2
Se7 9.Sf3 Lg7 10.h3 0-0 11.0-0 b6 12.Dc2 Lb7 13.Se1 Dd7 14.Lf3 c6 15.b3 d5
16.Lb2 Tad8 17.Td1 Dc7 18.Td2 Sf5 19.c4 dxc4 20.Txd8 Txd8 21.bxc4 Lxb2
22.Dxb2 La6 23.Le2 c5 24.Sf3 De7 25.Dc2 Td6 26.Td1 De6 27.Txd6 Sxd6 28.Sd2
Lb7 29.Lf1 Lc6 30.Kh2 Dd7 31.e4 f6 32.f3 Sf7 33.Dd3 De6 34.Dc3 Se5 35.a3 a6
36.Sb3 Kf7 37.Sd2 Ld7 38.De3 Sc6 39.f4 Sd4 40.Dc3 Dd6 41.g3 b5 42.cxb5
axb5 43.Kg2 Lc6 44.Kf2 c4 45.Lg2 Dc5 46.Kf1 Dd6 47.Kf2 Se6 48.e5 Dc5+
49.Kf1 Lxg2+ 50.Kxg2 Dd4 51.Dxd4 Sxd4 52.exf6 Sc2 53.Sb1 Kxf6 54.g4 Ke6
55.Sc3 Sxa3 56.Kf3 b4 57.Se2 b3 58.Ke4 Sb5 59.Ke3 b2 60.f5+ gxf5 **0-1**

41

Jagdhuber, Hans 1876

Kunte, Herbert 1603

1.Sf3 d5 2.g3 Sf6 3.Lg2 g6 4.c4 c6 5.b3 Lg7 6.Lb2 0-0 7.0-0 Sbd7 8.Dc2 Te8
9.d3 e5 10.Sc3 d4 11.Sb1 c5 12.Sa3 a6 13.Tfe1 Sb8 14.e3 Sc6 15.exd4 exd4

16.Txe8+ Dxe8 17.Dd2 Dd8 18.Sc2 Dd6 19.La3 Sg4 20.Te1 Le6 21.h3 Sh6
22.Sg5 b6 23.Sxe6 fxe6 24.Txe6 Dxe6 25.Ld5 Dxd5 26.cxd5 Se5 27.De2 Sf5
28.Kg2 Sd6 29.Sxd4 **1-0**

42

Neumeister, Herbert 1716

Ewald, Frithjof 1355

1.Sf3 d5 2.g3 Sf6 3.d3 Lg4 4.Lg2 Sbd7 5.h3 Lh5 6.g4 Lg6 7.Lf4 e6 8.Sbd2 c5
9.c3 b5 10.Sh4 Db6 11.Sxg6 fxg6 12.Db3 Td8 13.0-0 a6 14.a4 c4 15.dxc4 dxc4
16.Dc2 Ld6 17.Le3 Lc5 18.Lg5 0-0 19.e3 Tf7 20.Se4 Le7 21.Lh4 Tdf8 22.Sg5
Sd5 23.a5 Dc6 24.De4 Lxg5 25.Lxg5 Sc5 26.Dc2 Dd6 27.Lh4 Sf6 28.Tad1 Sd3
29.b3 e5 30.bxc4 bxc4 31.Tb1 Dc5 32.Da2 Sd5 33.Lxd5 Dxd5 34.Lg3 Dc5 35.Tb6
Tf6 36.Txf6 gxf6 37.Tb1 Dd5 38.Tb6 Sc5 **1/2-1/2**

43

Hartlaub, Marianne 1348

Abel, Hans-Peter 1715

1.Sf3 c5 2.c4 Sf6 3.Sc3 Sc6 4.g3 g6 5.Lg2 Lg7 6.0-0 0-0 7.e3 d5 8.cxd5
Sxd5 9.h3 Tb8 10.d4 cxd4 11.Sxd5 Dxd5 12.Se1 Dd6 13.exd4 Lxd4 14.Sc2
Td8 15.De2 Lg7 16.Se3 Sd4 17.Dd1 b5 18.a4 Lb7 19.axb5 Lxg2 20.Kxg2
Sxb5 21.Da4 Db6 22.De4 Db7 23.Dxb7 Txb7 24.Sc4 e5 25.Le3 Tdb8 26.Ta4
Sd4 27.Tb1 f6 28.b4 Lf8 29.Ld2 Sb5 30.Le3 Sc3 31.Taa1 Sxb1 32.Txb1 Txb4
33.Txb4 Lxb4 **0-1**

44

Zehfuss, Helmut 1710

Neiss, Albrecht 1342

1.e4 c5 2.Sf3 Sc6 3.Lc4 e6 4.Sc3 Sge7 5.d4 d5 6.exd5 exd5 7.Le2 Le6 8.Lg5 f6
9.Lf4 Sf5 10.dxc5 Lxc5 11.0-0 0-0 12.a3 d4 13.Se4 Lb6 14.Ld3 Tc8 15.Te1 Lf7
16.h3 Lc7 17.Lxc7 Dxc7 18.Sc5 Sfe7 19.Se6 Lxe6 20.Txe6 Tcd8 21.De2 Se5
22.Sxe5 fxe5 23.Dxe5 Dxe5 24.Txe5 Sc6 25.Te4 Tde8 26.Tae1 Txe4 27.Txe4 g6
28.f4 Kg7 29.g4 a6 30.Kg2 Td8 31.Kf3 b5 32.Te6 Sb8 33.Te7+ Kh8 34.h4 Tf8
35.Le4 a5 36.g5 Sa6 37.h5 Sc5 38.hxg6 Sxe4 39.g7+ **1-0**

45

Steckel,Werner 1338

Reichwald,Klaus 1707

1.d4 Sf6 2.c4 g6 3.Sc3 Lg7 4.e4 d6 5.Sge2 0-0 6.Sg3 Sbd7 7.Le2 e5 8.d5 a6
9.Le3 Tb8 10.0-0 b6 11.Dc2 Sc5 12.b4 Scd7 13.a4 Te8 14.Dd2 De7 15.Tfc1 Df8
16.f3 h5 17.Lg5 Sh7 18.f4 exf4 19.Lxf4 Se5 20.Tab1 De7 21.Tf1 h4 22.Sh1 g5
23.Le3 Sg6 24.Ld4 Se5 25.Sf2 Ld7 26.Lxe5 Dxe5 27.Scd1 Lxa4 28.Sb2 Ld7
29.Tfe1 Dd4 30.Dxd4 Lxd4 31.Ld3 Sf6 32.Kf1 g4 33.Te2 g3 34.hxg3 hxg3 35.Sh1
Lg4 36.Tee1 Sh5 37.Sd1 f5 38.Se3 fxe4 39.Sxg4 exd3 40.Txe8+ Txe8 41.Td1
Tf8+ 42.Ke1 Lc3+ **0-1**

46

Boldt,Heinrich 1701

Braeu,Emmi 1331

1.d4 e6 2.Sf3 Sf6 3.Lg5 Le7 4.Sbd2 0-0 5.e4 h6 6.Lh4 d5 7.e5 Sfd7 8.Lg3 c5
9.c3 Sc6 10.Le2 cxd4 11.cxd4 Db6 12.Sb3 Lb4+ 13.Kf1 f6 14.a3 Le7 15.Tc1
fxe5 16.dxe5 Sc5 17.Sxc5 Lxc5 18.b4 Le7 19.Dd3 Ld7 20.h4 Tac8 21.Td1 Tf5
22.b5 Sa5 23.Sd4 Tff8 24.Dg6 Lc5 25.Ld3 Lxd4 26.Dh7+ Kf7 27.Lg6+ Ke7
28.Dxg7+ Kd8 29.Dxf8+ Kc7 30.Dd6+ Dxd6 31.exd6+ Kb6 32.a4 Tc4 33.Tb1
Txa4 34.Ke2 e5 35.Thc1 Lxb5+ 36.Txb5+ Kxb5 37.d7 Lb6 38.Ld3+ Sc4
39.Lxe5 Ta2+ 40.Kf3 Txf2+ 41.Kg3 Td2 42.Lxc4+ dxc4 43.Tb1+ Kc6 44.Tc1
Kxd7 45.Txc4 h5 46.Kf3 Ke7 47.Lc3 Ke6 48.Lxd2 **1-0**

47

Malik,Rosemarie 1327

Koenigl,Anton 1696

1.e4 c5 2.Sf3 e6 3.d4 cxd4 4.Sxd4 a6 5.Le3 Sf6 6.Ld3 Dc7 7.Sf3 b5 8.0-0 Lb7
9.Sbd2 Ld6 10.h3 Sc6 11.Tc1 0-0 12.a3 Se5 13.Ld4 Tac8 14.Lxe5 Lxe5 15.Sxe5
Dxe5 16.c3 d5 17.Sf3 Dh5 18.exd5 Dxd5 19.Le2 Dc6 20.Dd4 Tfd8 21.De5 Td2
22.Tfe1 Td5 23.Dh2 Tdd8 24.Lf1 Db6 25.Tcd1 Se4 26.Txd8+ Txd8 27.Te2 Ld5
28.Tc2 Lb3 29.Te2 Lc4 30.Tc2 Td1 **0-1**

48

Schoenfelder,Heinrich 1692

Jurgan,Brigitte 1225

1.d4 d5 2.c4 c6 3.e3 Sf6 4.Sc3 g6 5.Ld3 Lg7 6.Sf3 Lg4 7.h3 Lxf3 8.Dxf3 0-0
 9.0-0 Sbd7 10.cxd5 cxd5 11.Sxd5 Sxd5 12.Dxd5 Tb8 13.Db3 e6 14.Ld2 a5 15.a4
 b6 16.Tfd1 Sf6 17.Tac1 Sd5 18.e4 Se7 19.Lf4 Tc8 20.Txc8 Sxc8 21.d5 e5 22.Le3
 Kh8 23.La6 f5 24.exf5 gxf5 25.Lxc8 Dxc8 26.Dxb6 Dd8 27.Dxd8 Txd8 28.Lg5 Tc8
 29.d6 h6 30.d7 Tf8 31.Le7 Tg8 32.d8D f4 33.Dxa5 **1-0**

49

Walther,Renate 818

Babichev,Vyacheslav 1689

1.e4 d6 2.d4 Sf6 3.Sc3 g6 4.Lc4 Sxe4 5.Sxe4 d5 6.Ld3 dxe4 7.Lxe4 Lg7 8.Le3
 0-0 9.Se2 c6 10.0-0 Sd7 11.c3 Sf6 12.Lf3 Sd5 13.Tc1 Sxe3 14.fxe3 Lh6 15.Sf4
 Da5 16.a3 Td8 17.Te1 e5 18.Dd3 exf4 19.e4 Le6 20.c4 Lg7 21.e5 Lxe5 22.Txe5
 Dxe5 **0-1**

50

Baier,Peter 1500

Rosmann,Armin 1505

Startrangliste nach DWZ:

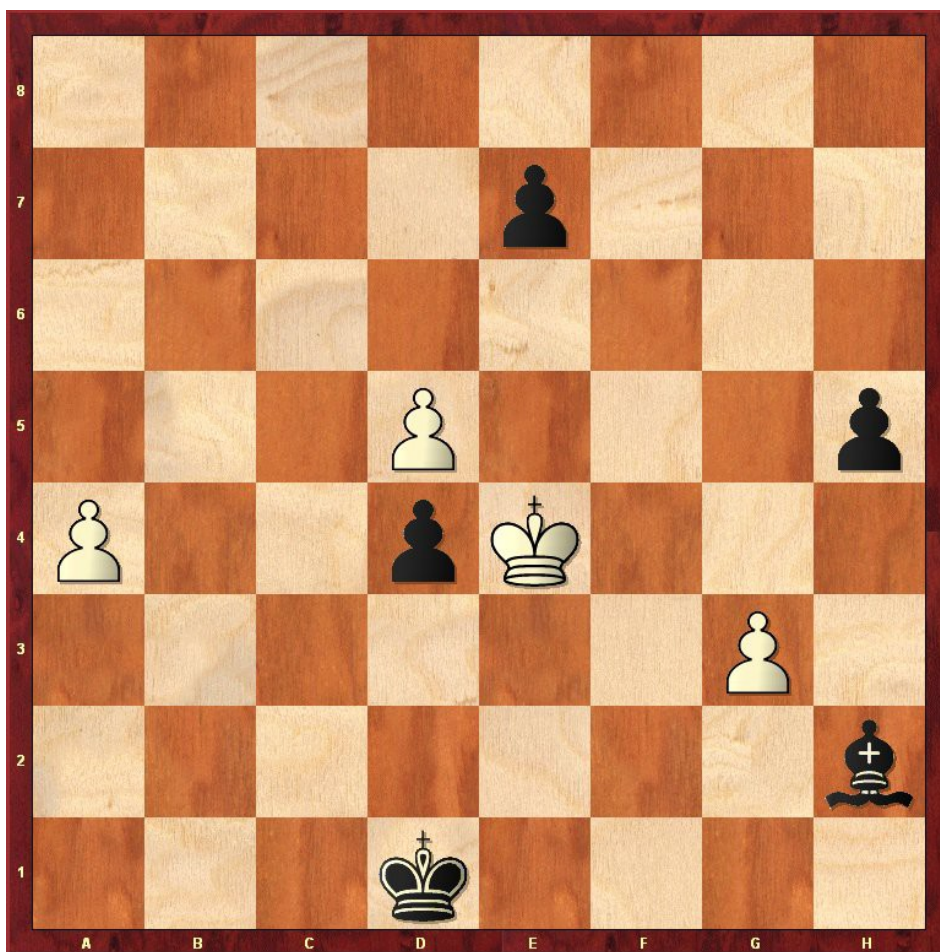
Nr.:	Teilnehmer	Tit.:	DWZ	ELO	A.	Verein/Ort	Nat.:	Geb.:
1.	Röder, Frank	FM	2184	2254	M	SV Altensittenbach	GER	1951
2.	Schmidt, Gerhard		2152	2232	M	Schachclub Unterhaching e.V.	GER	1940
3.	Koller, Hubert		2089	2089	M	Mostarriche/Ypps	AUT	1936
4.	Jurytskyy, Arkadiy		2084	2188	M	TSV Bindlach Aktionär-Schachab	GER	1942
5.	Miskevicer, Boris		2079	2197	M	SG Schwabing München Nord e.V.	GER	1935
6.	Däubler, Heinrich		2044	2174	M	Schachclub Haselmühl	GER	1944
7.	Goy, Udo		2032	2192	M	Ford Schachfreunde Köln e.V.	GER	1942
8.	Röder, Gerd, Dr.	FM	2016	2197	M	SV Altensittenbach	GER	1951
9.	Straub, Peter		2009	2117	M	SK Mering	GER	1944
10.	Fischer, Gerd		2008	2101	M	FC Gunzenhausen 1910 e.V	GER	1941
11.	Selig, Rainer		1966	2006	M	Spielver. Ebersbach/SA.	GER	1948

12.	Hein,Manfred		1943	2075	M	FC Gunzenhausen 1910 e.V	GER	1936
13.	Stolpynskyy,Mark		1943		M	SW Nürnberg Süd e.V.	GER	1947
14.	Gerl,Hans,Dr.		1917	2046	M	SK Zirndorf e.V.	GER	1947
15.	Glueck,Josef		1899		M	SG Traunstein/Traunreut e.V.	GER	1952
16.	Kochseder,Georg		1892	2019	M	TV 1890 Hallstadt	GER	1938
17.	Neubauer,Jaroslaus		1889	2024	M	Schachklub Schweinfurt 2000 e.	GER	1950
18.	Walther,Reinhard		1885	2033	M	SK 1911 Herzogenaurach e.V.	GER	1947
19.	Šimin,Vladimir		1883	2048	M	FC Ergolding 1932 e.V.	GER	1947
20.	Jagdhuber,Hans		1876	2016	M	SK Keres-Augsburg 1980	GER	1946
21.	Rückleben,Hermann,Dr		1876	2017	M	SF Baden-Lichtental	GER	1939
22.	Dürr,Rainer,Dr.		1861	2045	M	SC Prien	GER	1949
23.	Maugg,Ludwig		1848	1998	M	SC Sonthofen	GER	1938
24.	Pidtoptanyy,Igor		1821	1959	M	SW Nürnberg Süd e.V.	GER	1938
25.	Krafzik,Joachim		1819	1984	M	SC Haar 1931	GER	1934
26.	Knollmüller,Peter		1815	1866	M	SK Töging	GER	1950
27.	Klein,Klaus		1809	1991	M	SF Heidelberg	GER	1936
28.	Willin,Bernhard		1807	1979	M	SC Horben	GER	1951
29.	Klein,Reinhard		1803	1949	M	Münchener SC 1836 e.V.	GER	1953
30.	Zschorsch,Peter		1788	1981	M	Karlsruher SF 1853	GER	1935
31.	Aigner,Georg		1786	1896	M	TSV Dietfurt/Altm. e.V.	GER	1940
32.	Kolkwitz,Klaus		1784	1904	M	ESV 1949 Eberswalde e.V.	GER	1942
33.	Klüber,Werner		1769	1893	M	SC Prichsenstadt	GER	1954
34.	Reimann,Günther		1768	1932	M	SC Magstadt	GER	1943
35.	Hansch,Klaus-Michael		1766	1926	M	SC Weisse Dame e.V.	GER	1947
36.	Bräu,Ludwig		1759	1931	M	SK Marktoberdorf	GER	1931
37.	Leuschner,Günter		1755	2001	M	SK Nürnberg 1911 e.V.	GER	1937
38.	Perzl,Michael		1754	1894	M	TSV Trostberg	GER	1944
39.	Kaufmann,Helmut		1742	1931	M	SK Eutingen	GER	1933
40.	Wolf,Reinhard		1731	1945	M	SV Königsspringer 1929 Großauh	GER	1947
41.	Worschech,Roland		1730	1865	M	SK 1907 Kulmbach	GER	1933
42.	Neumeister,Herbert,D		1716	1949	M	Schachvereinigung Düren 13 Der	GER	1939
43.	Abel,Hans-Peter		1715	1958	M	SC Leinfelden	GER	1947
44.	Zehfuß,Helmut		1710	2021	M	SG Traunstein/Traunreut e.V.	GER	1938
45.	Reichwald,Klaus		1707	1888	M	SC Lohhof 1950 e.V.	GER	1943
46.	Boldt,Heinrich		1701	1921	M	TSV Kareth-Lappersdorf	GER	1943
47.	Königl,Anton		1696	1930	M	FC Ergolding 1932 e.V.	GER	1939
48.	Schönfelder,Heinrich		1692	1850	M	SC Tarrasch 45 München	GER	1934
49.	Babichev,Vyacheslav		1689	1786	M	SW Nürnberg Süd e.V.	GER	1939
50.	Hermann,Josef		1687	1831	M	TSV Trostberg	GER	1935
51.	Harke,Horst		1686	1870	M	SK Varel	GER	1935
52.	Niedermaier,Peter		1684	1838	M	SU Ebersberg-Grafring	GER	1947
53.	Walch,Roger		1681	1740	M	SW Nürnberg Süd e.V.	GER	1953

54.	Schröder,Klaus		1680	1840	M	SC Karlsdorf	GER	1947
55.	Stadler,Lothar		1674	1962	M	SAbt SV Weiss-BL.Allianz	GER	1940
56.	Klimpel,Siegfried		1662	1868	M	TSV Kareth-Lappersdorf	GER	1948
57.	Lüders,Günter,Dr.		1659	1841	M	TSV 1883 Benshausen	GER	1937
58.	Mehlhorn,Dieter		1656	1861	M	Post-SV Crimmitschau	GER	1931
59.	Appel,Jürgen		1650	1795	M	Zwickauer Schachclub	GER	1941
60.	Wolfram,Gisbert,Dr.		1637	1823	M	SU Ebersberg-Grafing	GER	1939
61.	Schindler,Jan		1637		M	SC Anderssen Nürnberg 1929 e.V	GER	1940
62.	Alefs,Heinz		1627	1798	M	SC Eichenau	GER	1938
63.	Mahrle,Hans,Dr.		1626	1833	M	SC Eichenau	GER	1944
64.	Oser,Thor		1622	1804	M	SK 1929 Jöhlingen	GER	1940
65.	Husser,Oskar		1620	1860	M	SC Caissa Falkensee e.V.	GER	1941
66.	Baumgartner,Andreas		1618	1864	M	ASV J'Adoube Grassau SAB	GER	1942
67.	Schuster,Herbert		1615	1837	M	SK Landshut	GER	1940
68.	Kammel,Rudolf		1613	1807	M	SC Bavaria Regensb.1881	GER	1946
69.	Kunte,Herbert		1603	1818	M	SK Siemens München	GER	1927
70.	Weyand,Fernand		1587	1802	M	SVG Saarbrücken 1970 e.V.	FRA	1934
71.	Scheuerlein,Gerhard		1585	1813	M	SK Schwabach 1907 e.V.	GER	1933
72.	Janzen,Christian		1579	1760	M	TSV Marienfelde 1890 e.V.	GER	1936
73.	Malik,Heinz		1568	1837	M	SK Großweil	GER	1936
74.	Flockerzi,Armin		1565	1811	M	VfR-SC Koblenz	GER	1940
75.	Stephan,Hubert		1540	1677	M	SC Prien	GER	1948
76.	Alefs,Willi		1533	1874	M	SC Fuldata	GER	1945
77.	Garms,Ilse		1532	1787	W	ESV 1949 Eberswalde e.V.	GER	1939
78.	Moderegger,Ludwig		1528		M	SF Bad Reichenhall	GER	1939
79.	Siegl,Wolfgang,Dr.		1522	1783	M	SK 1926 Nördlingen-Ries	GER	1929
80.	Steffl,Herbert		1512	1895	M	ASV J'Adoube Grassau SAB	GER	1952
81.	Rosmann,Armin		1505		M	SG Büchenbach/Roth e.V.	GER	1953
82.	Baier,Peter		1500	1698	M	FC Viktoria Alpen 1911 e.V.	GER	1951
83.	Otto,Klaus		1499	1753	M	Thüringer Schachverein Triebes	GER	1941
84.	Kunert,Helmut		1491	1553	M	SF Bad Reichenhall	GER	1937
85.	Peiberg,Ehrhard		1483		M	SC Erlangen 48/88	GER	1942
86.	Sandner,Josef		1461	1731	M	SG Traunstein/Traunreut e.V.	GER	1942
87.	Jehn,Detlef		1449		M	SF Bad Reichenhall	GER	1942
88.	Nieswandt,Joseph		1443	1689	M	SC Wangen	GER	1938
89.	Hütter,Heinz		1438		M	SC Eichenau	GER	1947
90.	Wilfert,Eva-Maria		1414	1705	W	PTSV SK Hof 1892	GER	1945
91.	Rudek,Gerald		1394		M	SC Feuchtwangen 1911 e.V.	GER	1947
92.	Borkenhagen,Bernd		1391	1666	M	SK Rinteln	GER	1939
93.	Ewald,Frithjof		1355	1571	M	SF Bad Reichenhall	GER	1934
94.	Hartlaub,Marianne		1348	1592	W	SK 1982 Klingenberg e.V.	GER	1926
95.	Neiss,Albrecht		1342	1602	M	SC Kirchseon e.V.	GER	1938

96.	Steckel, Werner		1338		M	SG Siemens Amberg	GER	1947
97.	Bräu, Emmi		1331	1591	W	SK Marktoberdorf	GER	1936
98.	Malik, Rosemarie		1327	1652	W	SK Großweil	GER	1939
99.	Jurgan, Brigitte		1225	1484	W	SF Bad Reichenhall	GER	1938
100.	Walther, Renate		818		W	SK 1911 Herzogenaurach e.V.	GER	1950

Schachrätsel Nr.1 (21. Juni 2014):



Weiß am Zuge macht remis!

Lösung:

- | | |
|--------------|---------------|
| 1. d6 – ed6: | 2. Kd3 – Lg3: |
| 3. a5 – d5 | 4. a6 – Lb8 |
| 5. a7 – La7: | (=) Patt! |